

Ce coffret rassemble deux inédits de Claude Tarnaud et d'Henriette de Champrel, appelée Gibbsy, deux œuvres en collaboration : *Maga* écrite en 1971 et *Les Pèlerins* en 1974. Tarnaud et Champrel ont été dans les hauteurs du surréalisme et de ses larges alentours, ces quelques mots sur la page. Cette édition en fac-similé s'est imposée d'elle-même tant l'écriture (avec ses pages faites de silence s'éteignant sur la note, point d'arrêt) et l'image sont indissociables, révélant un dialogue « surpoétique » : « Là, peut encore éclore quelque poème de haute lice, épousant d'inaliénables images. »



## BON DE COMMANDE



**C. Tarnaud** sur et avec des dessins de **H. de Champrel**  
*Maga* suivi de *Les Pèlerins*

juin 2023

ISBN : 978-2-491249-08-3

### Commande :

Coffret : 270€ \_\_\_\_\_ ex. : \_\_\_\_\_ €

Souhait d'un numéro : \_\_\_\_\_ / 20

Possibilités de payer en plusieurs fois.

Contactez alors l'éditeur. Frais de port offerts

Total : \_\_\_\_\_ €

### Mode de paiement

- chèque en euros compensable en France à l'ordre du Grand Tamanoir
- mandat postal ou international
- virement bancaire (demandez nos coordonnées bancaires par mail).
- Paypal (contact@legrandtamanoir.net).

Nom : .....

Adresse : .....

Ville : .....

Pays : .....

E-mail : .....

Bulletin à envoyer avec votre règlement à

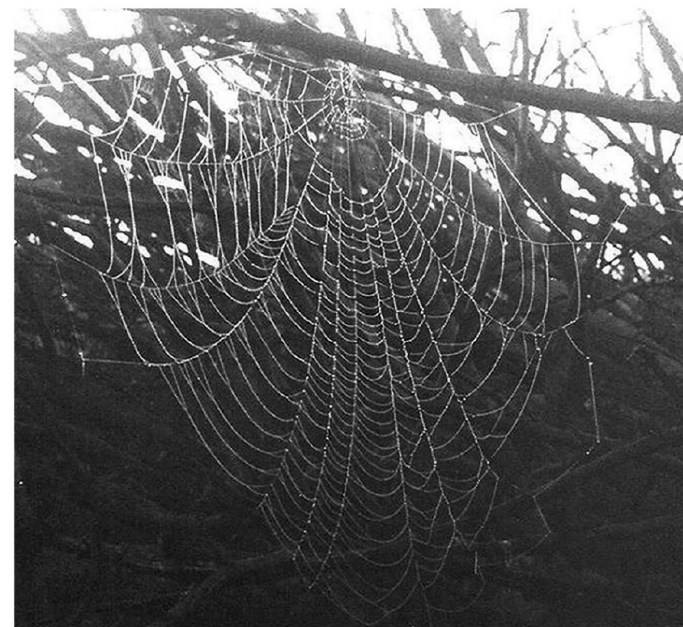
**Le Grand Tamanoir**  
75, rue Bellevue, 14000 Caen, France.  
contact@legrandtamanoir.net - legrandtamanoir.net

**Claude Tarnaud**  
*sur et avec des dessins de*  
**Henriette de Champrel**

# Maga

suivi de

# Les Pèlerins



LE GRAND TAMANOIR 

Fac-similé dans un coffret d'art

## Fac-similé dans un coffret d'art

Ce coffret, numéroté de 1 à 20, rassemble l'impression numérique pleine page et en couleurs des 80 folios des deux textes sur papier 200 grammes au format 21x29,7 cm.

Entièrement réalisé à la main par Isabelle Clairandin à Paris, ce coffret de couleur bordeaux est recouvert en toile et papier d'art.



Prélude en prose par Jacques Lacomblez.  
Édition en fac-similé à partir des originaux conservés à la Bibliothèque Kandinsky, Paris. Une édition en tirage courant est publiée simultanément aux éditions du Grand Tamanoir

*Rien*

*n'aura eu lieu*

*que le lieu*

Mallarmé

*Things ain't what they used to be*

Ellington

Mas de Salignan, près d'Apt – Vaucluse, 1974

Tôt le matin, la lourde porte glissante ouverte, nous sommes stupéfaits, Claude, Gibbsy et moi, par le spectacle de la colline, face à la demeure, minutieusement couverte par des centaines de toiles d'épeire diamantées par la rosée, sous le soleil levant : un énorme cristal taillé, comme venu d'Ailleurs.

Instant visible du Merveilleux, surgi là, en toute évidence – un dialogue de silences, on le pense rituel, souligne cette apparition : celui qui enveloppe la colline et celui que nous gardons, parole vaine.

Ainsi, certains lieux, rares, protègent quelques instants, envols de lucioles, du sordide universel.

Là, peut encore éclore quelque poème de haute lice, épousant d'inaliénables images.

Jacques Lacomblez

